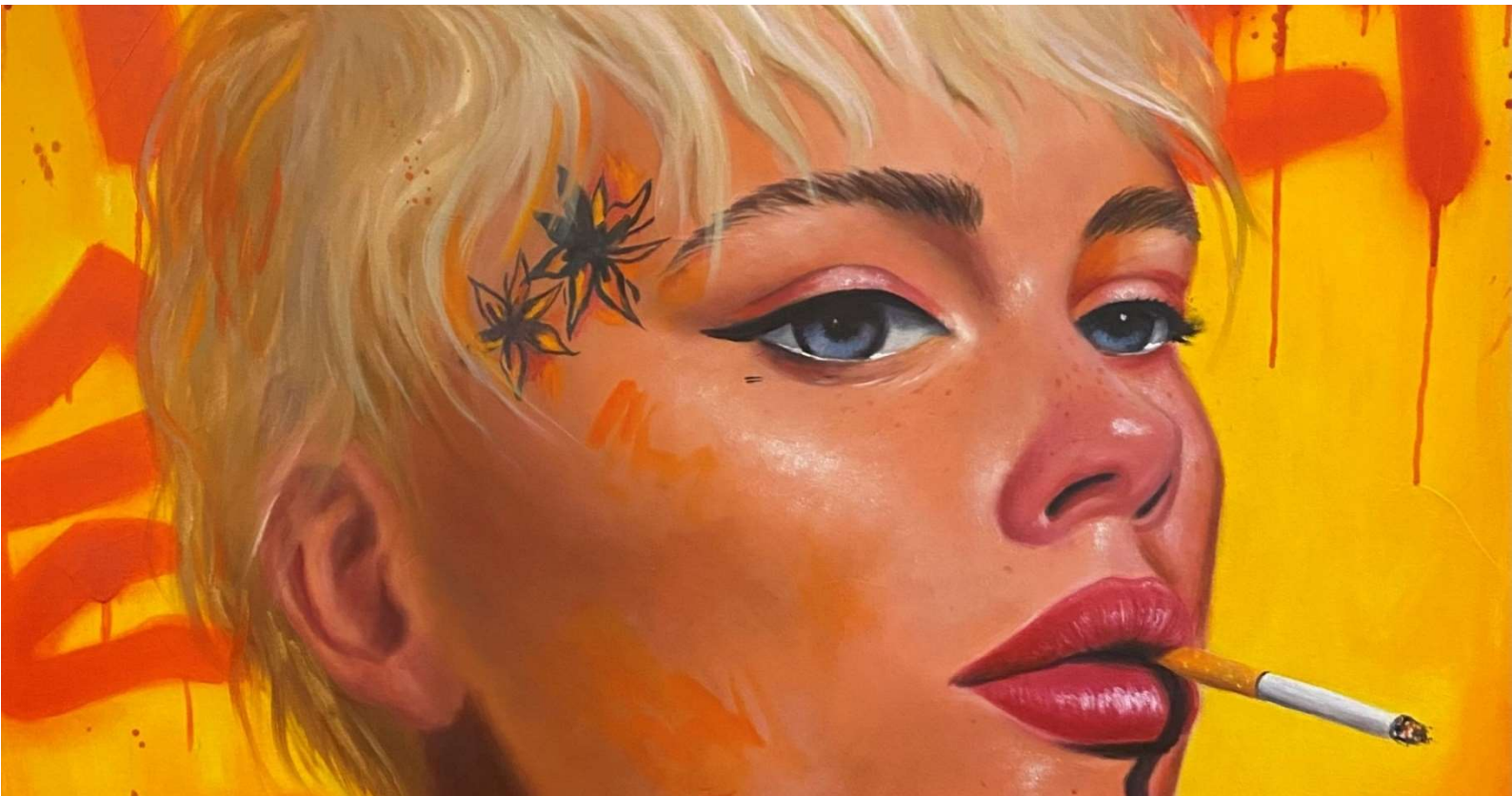


**Emilie
Ménard /**

/ Portfolio



Émilie Ménard, née en Normandie en 1984, a suivi un parcours artistique unique et autodidacte, loin des salles de classe traditionnelles.

Son enfance, rythmée par l'éducation à domicile, lui a offert l'espace nécessaire pour cultiver ses passions pour le dessin et l'écriture, conduisant à la création de sa première bande dessinée à 8 ans et de son premier roman à 13 ans.

A l'âge de 20 ans, elle décide de s'installer à Paris. C'est à cette période qu'elle découvre la peinture à l'huile. Depuis ce jour, elle ne cessera de pratiquer et de perfectionner les différentes techniques de peinture sur toile, de l'huile, à l'acrylique en passant par l'aérosol.

Pendant une longue période, elle continuera de travailler dans l'entreprise familiale tout en faisant évoluer son style et sa technique de peinture.

C'est en 2015 que le déclic se produit et qu'elle décide de se lancer à temps plein dans la peinture : elle réalise son premier vernissage à Saint-Germain-des-Prés, à Paris. Encouragée par plusieurs ventes et par de bonnes retombées, elle décide de continuer dans cette voie.

Ses œuvres se concentrent principalement sur des portraits de femmes, reflétant ses interrogations sur la féminité et la place des femmes dans la société. Inspirée par des photographes de renom et des figures du Pop Art, ainsi que par l'énergie du Street Art, Émilie crée des œuvres où se mêlent couleurs vives et profondeur de sujet.

Ses œuvres récentes se distinguent par une série de portraits féminins abstraits, teintés de nuances bleutées. Ces tableaux explorent les jeux de transparence et de texture, visant à évoquer un sentiment d'absolu chez le spectateur. À travers ces explorations abstraites, Émilie s'interroge sur la spiritualité et l'essence de l'être, cherchant à capturer l'immanence et la profondeur émotionnelle au sein de ses portraits féminins.

Ses dernières œuvres, une série intitulée "Orange", sont des portraits féminins vibrants et très colorés, aux teintes chaudes.

Avec plus de quarante expositions à son actif et à la tête d'associations pour l'enseignement artistique, Émilie continue d'inspirer et d'éduquer, tout en approfondissant sa quête personnelle de sens et de beauté à travers l'art.

Dates clés :

- **2021** : Exposition des artistes de l'Atelier d'Art Émilie Ménard
- **2018** : Exposition à la Galerie 1618
- **2012** : Première exposition à l'hôtel Lutetia, Paris
- **2004** : Début de la peinture

Pour en savoir plus sur son univers artistique :

Site web : www.emiliemenard-artist.com

Email : contact@emiliemenard.com

Instagram : [@emiliemenardart](https://www.instagram.com/emiliemenardart)





N°168

Acrylique, huile et aérosol sur toile
80 cm x 100 cm
2024

Les interventions graphiques sur le visage, notamment l'ornement floral et les textures ajoutées, brouillent la frontière entre l'individu et le symbolique. Ces détails évoquent une dimension spirituelle ou une quête identitaire, où la beauté et l'imperfection se mêlent dans une harmonie subtile. Le fond travaillé, avec ses motifs délicats et ses irrégularités, enrichit l'œuvre en suggérant un contexte narratif ou émotionnel. Cette œuvre questionne la représentation du féminin à travers une juxtaposition de réalisme et d'abstraction, engageant le spectateur dans une réflexion sur la singularité et la force intérieure du sujet.



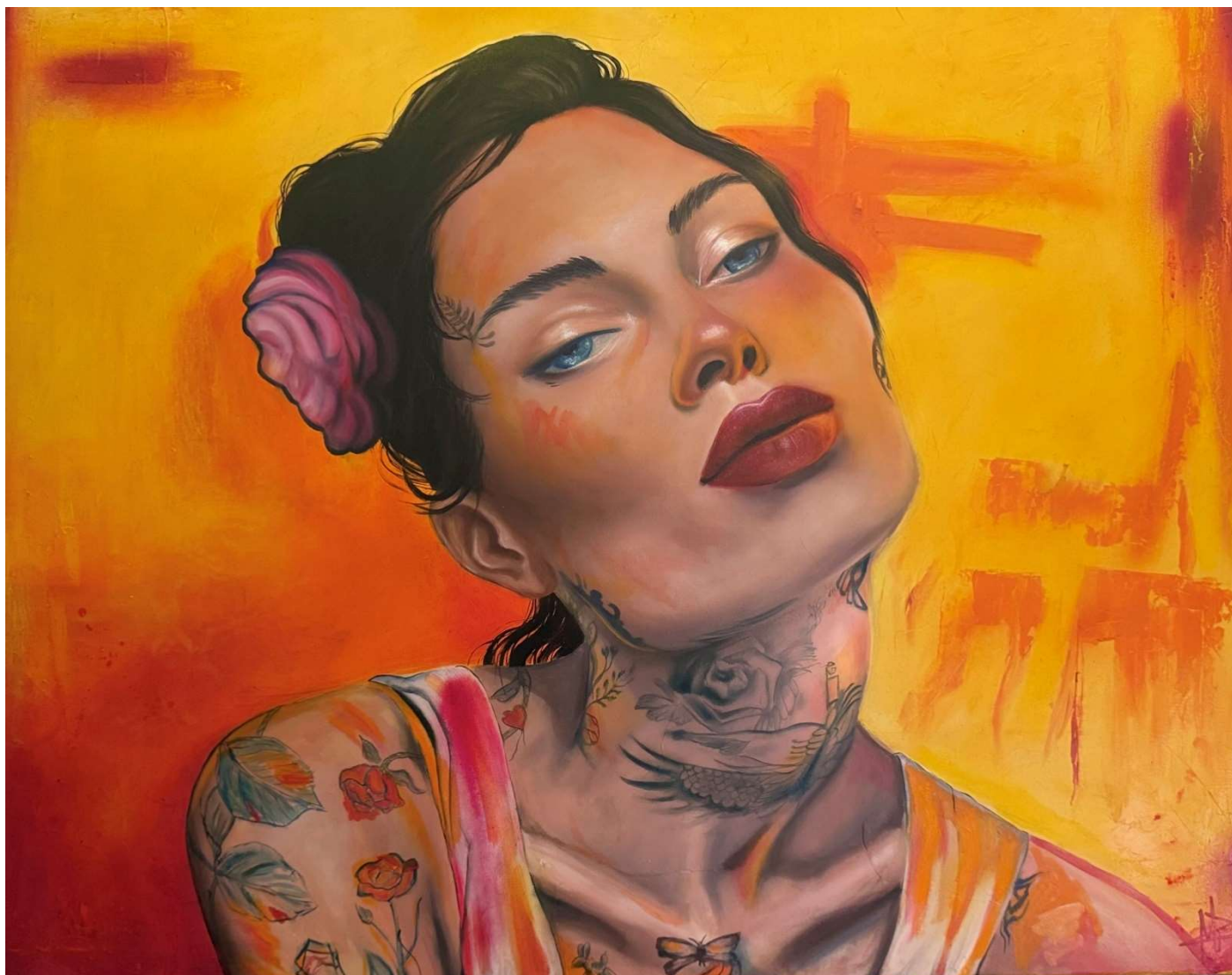
N°174

Acrylique, huile et aérosol sur toile

73 cm x 92 cm

2024

Le dragon tatoué sur le cou et les motifs floraux ornant le visage inscrivent le sujet dans une iconographie mêlant tradition et modernité. Ces éléments contrastent avec la cigarette, symbole d'une attitude désinvolte, presque provocatrice, qui souligne la dualité entre l'affirmation de soi et une vulnérabilité implicite. L'ensemble de l'œuvre, marqué par une palette éclatante et une composition resserrée, interroge la représentation de l'individualité dans un contexte où les codes culturels et esthétiques se croisent. Ce portrait invite à réfléchir sur la manière dont les signes extérieurs participent à la construction de l'identité visuelle et émotionnelle.



N°173

Acrylique, huile et aérosol sur toile

73 cm x 92 cm

2024

Ce tableau propose un portrait féminin captivant, où l'attitude affirmée du sujet contraste avec une composition lumineuse et saturée. Les tons chauds du fond, mêlant jaune et orangé, encadrent une figure tatouée, ornée d'une rose dans les cheveux, et dont le regard invite à une réflexion introspective.

Les tatouages, intégrés à la texture de la peau, amplifient la narration visuelle en mêlant symboles de force et de délicatesse. La posture légèrement inclinée et l'expression confiante traduisent une identité assumée, oscillant entre vulnérabilité et affirmation.

L'œuvre explore les codes esthétiques contemporains tout en questionnant les notions d'identité et de représentation à travers une esthétique vibrante et engagée.



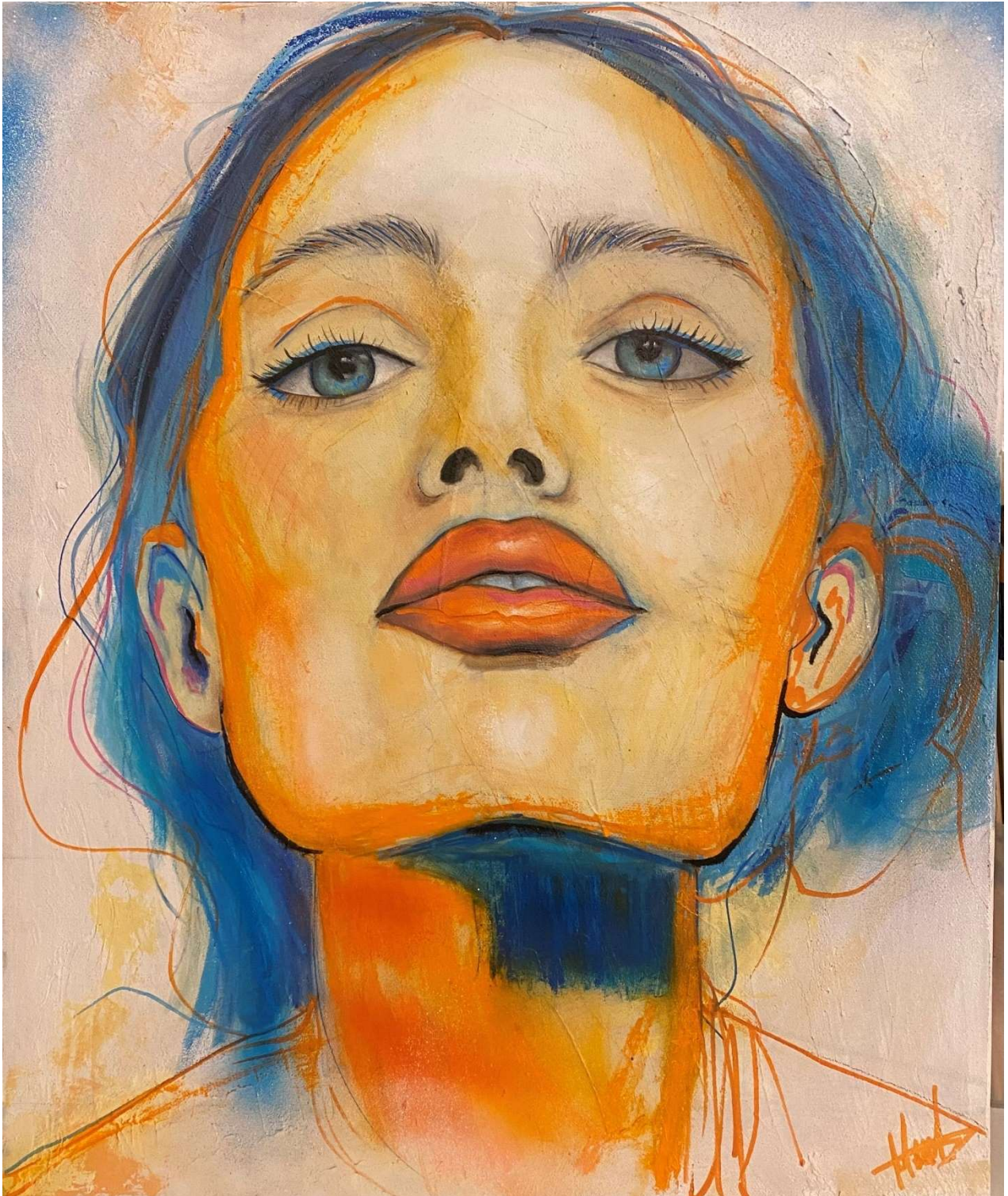
N°168

Acrylique, huile et aérosol sur toile

45 cm x 55 cm

2024

Ce tableau présente un portrait féminin stylisé où la vivacité des couleurs joue un rôle central. Le visage, baigné de teintes éclatantes d'orange et de rose, semble émerger d'un arrière-plan saturé, à la fois abstrait et lumineux. Les gouttes et traces picturales apportent une dimension spontanée, contrastant avec la précision des lèvres et du regard. L'expression, à la fois affirmée et introspective, laisse transparaître une dualité entre force intérieure et douceur. Les motifs graphiques discrets, notamment dans les accessoires et l'arrière-plan, ajoutent des touches subtiles de narration. Par cette composition vibrante et fragmentée, l'artiste interroge la construction de l'identité et la tension entre contrôle et spontanéité dans la représentation du féminin.



N°172

Acrylique, huile et aérosol sur toile

45 cm x 55 cm

2024

Ce tableau présente un portrait féminin épuré et expressif, où le regard, légèrement surélevé, semble aspirer à une forme d'élévation ou de contemplation. Les traits esquissés et les zones inachevées confèrent à l'œuvre une dimension à la fois brute et raffinée, où le dessin et la peinture se mêlent harmonieusement. Par cette composition minimaliste mais impactante, l'artiste questionne l'essence du portrait et sa capacité à transmettre une émotion universelle tout en laissant place à l'interprétation personnelle du spectateur.



N°170

Huile sur toile
45 cm x 55 cm
2024

Ce portrait, vibrant et audacieux, capte l'attention par son contraste entre le fond rouge intense et la douceur des traits du modèle. Le regard direct et l'attitude légèrement provocante suggèrent une force intérieure mêlée à une certaine vulnérabilité. Le rouge, symbole de passion et d'énergie, accentue l'expressivité de l'œuvre, tandis que la posture et les détails réalistes traduisent une modernité assumée.



N°169

Acrylique, huile et aérosol sur toile

45 cm x 55 cm

2024

Ce tableau propose un portrait frontal et troublant, où le regard direct du sujet semble interpeller le spectateur. Le contraste entre les teintes rouges vibrantes de l'arrière-plan et la pâleur du visage crée une tension visuelle qui met en valeur l'intensité émotionnelle de la composition. La cigarette, tenue près des lèvres rouges et légèrement entrouvertes, devient un symbole de désinvolture et d'introspection, brouillant les frontières entre vulnérabilité et défiance. Les touches de couleur chaude sur la peau ajoutent une dimension picturale qui dépasse le réalisme, suggérant un dialogue entre le figuratif et l'expressionnisme. L'œuvre explore les notions de présence et d'attitude dans un cadre minimaliste mais chargé de sens, invitant à une réflexion sur l'identité et l'autonomie du sujet représenté.



N°159

Huile et acrylique sur toile

80 cm x 100 cm

2023

Ce tableau explore une esthétique vaporeuse et introspective, où un visage féminin émerge doucement d'un fond texturé et brumeux. La palette monochromatique, dominée par des nuances de vert et de gris, confère une atmosphère mystérieuse et presque onirique. Les détails du visage, notamment le regard pénétrant et les contours délicats, contrastent avec le flou ambiant, renforçant une tension entre apparition et effacement. Les textures du fond, marquées et irrégulières, évoquent une matérialité brute qui dialogue avec la douceur des traits du sujet. Ce contraste suggère un récit intérieur, une exploration de la mémoire ou de l'identité en devenir. Cette œuvre invite à une réflexion sur la fugacité et la permanence, où le portrait devient un espace de transition entre le tangible et l'immatériel, entre présence et disparition.



N°161

Huile et acrylique sur toile

73 cm x 92 cm

2023

Ce portrait envoûtant, entièrement baigné de nuances bleutées, dégage une atmosphère mystérieuse et introspective. Le visage semble à la fois proche et lointain, capturé dans une lumière douce et froide qui sculpte délicatement les traits du personnage. Par cette composition, l'artiste interroge la frontière entre présence et abstraction, entre le visible et l'invisible, en laissant place à une contemplation presque spirituelle du sujet.



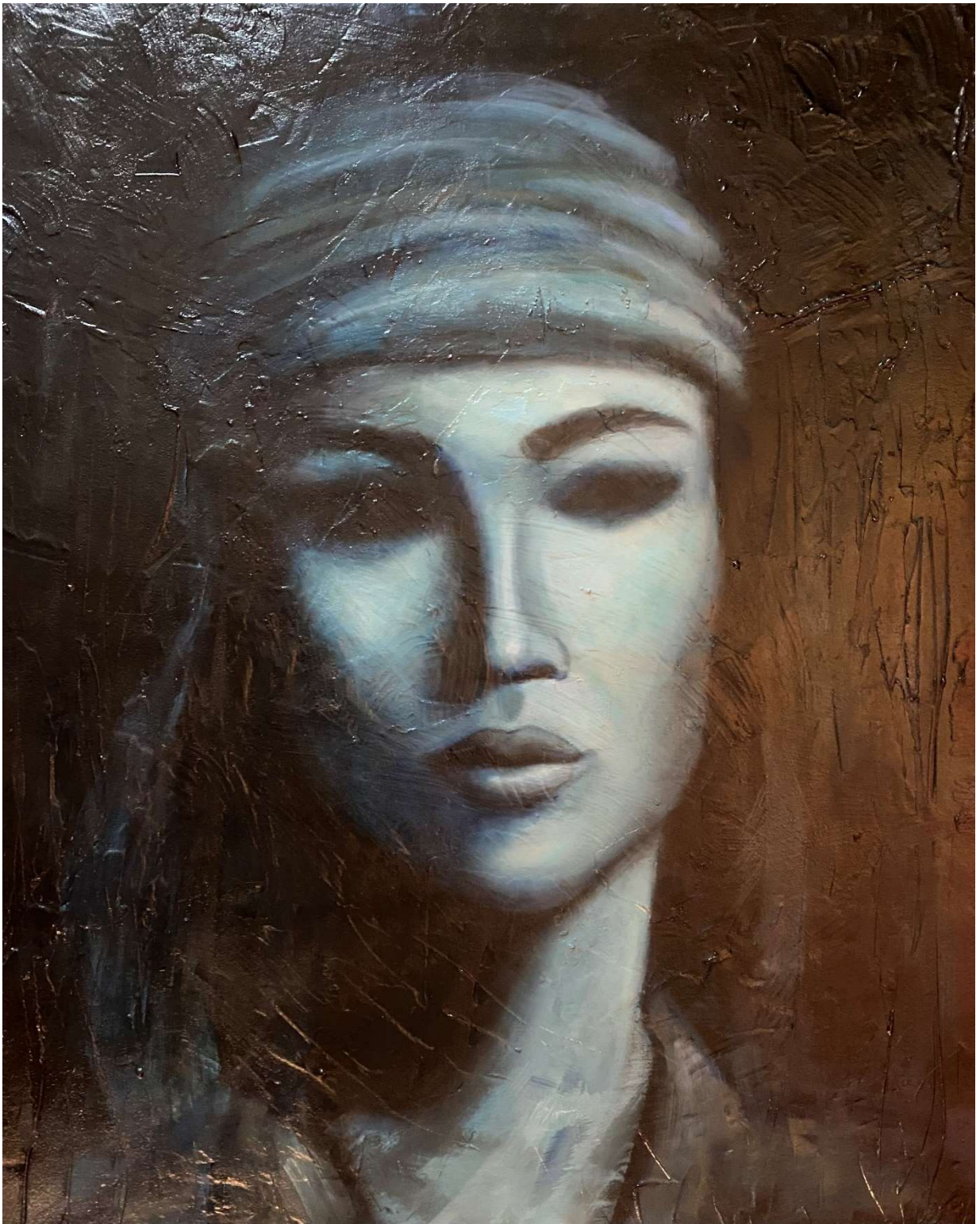
N°160

Huile et acrylique sur toile

80 cm x 100 cm

2023

Ce tableau présente un portrait féminin éthéré, où la douceur des traits se mêle à une palette monochromatique de bleus subtils. Le visage, légèrement éclairé de l'intérieur, semble flotter dans un espace indéfini, renforçant une impression de sérénité et de mystère. Cette œuvre invite à une contemplation méditative, interrogeant la notion de présence et d'identité dans une esthétique minimaliste, où chaque élément pictural sert à intensifier l'intemporalité du sujet.



N°175

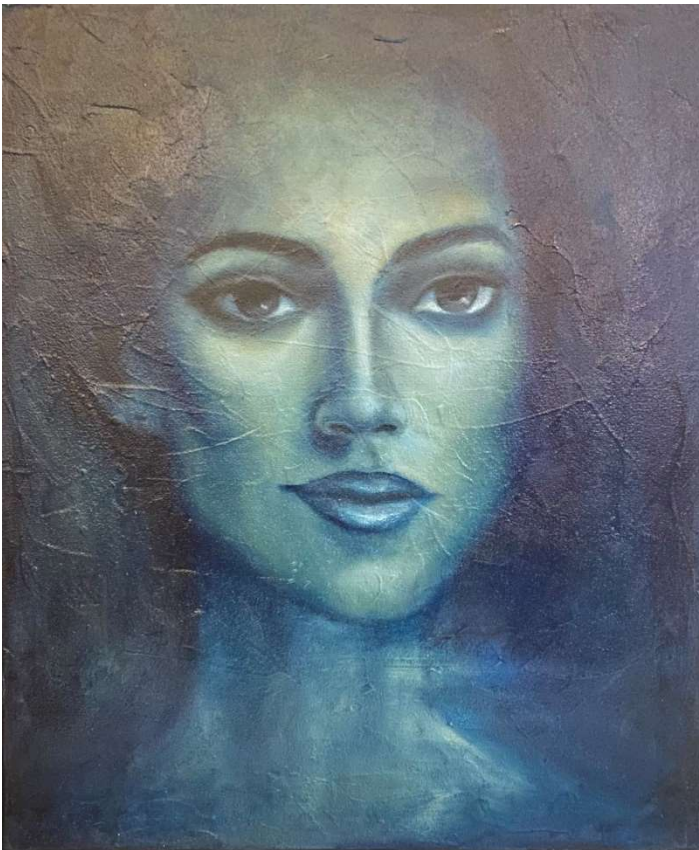
Huile et acrylique sur toile

80 cm x 65 cm

2024

Le visage, à demi voilé par l'ombre et la lumière douce, semble émerger lentement de la toile, comme une apparition. Les traits sont délicats, presque éthérés, et l'absence de détails dans les yeux renforce l'aura mystique du personnage.

Le contraste des textures, entre les zones lisses et les effets de matière plus marqués, apporte une profondeur et une complexité visuelle à l'œuvre.



N°157

Huile et acrylique sur toile
46 cm x 55 cm
2022

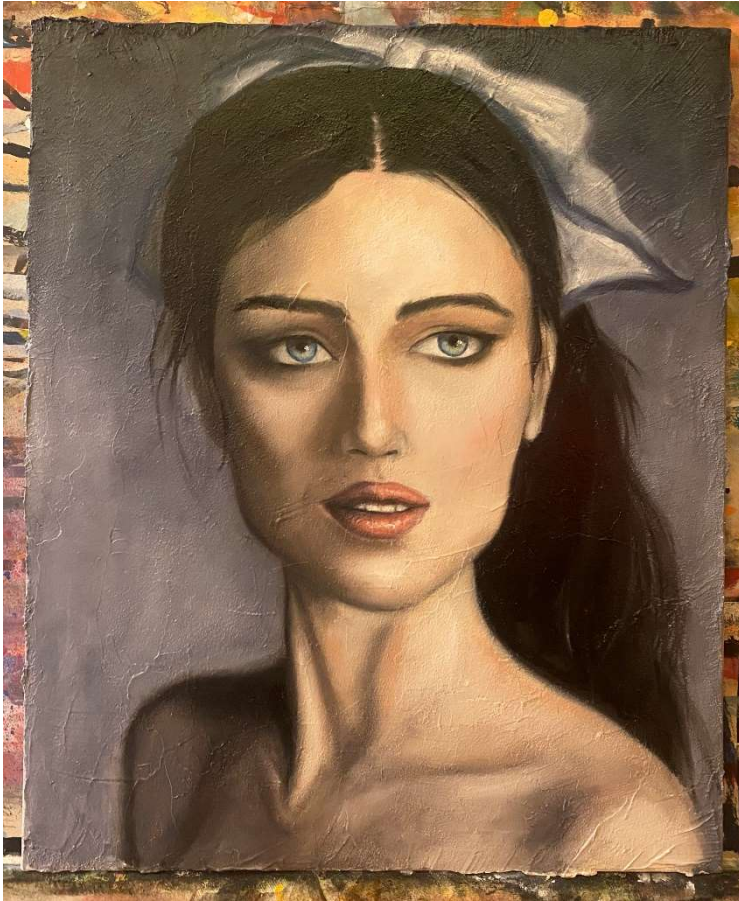
Ce portrait énigmatique, enveloppé dans des tons verts et bleutés, évoque une sensation de mystère et de calme. Le visage de la femme, subtilement éclairé, semble émerger des ombres, créant un jeu de clair-obscur fascinant. Les textures de la toile, légèrement marquées, ajoutent une dimension tactile qui renforce la profondeur de l'œuvre.



N°158

Huile et acrylique sur toile
46 cm x 55 cm
2022

Émilie Ménard explore ici les contrastes de la féminité moderne, jouant sur la délicatesse et la force intérieure, le tout magnifié par une palette de couleurs chaudes.



N°167

Huile sur toile
40 cm x 50 cm
2024

Ce portrait classique dégage une élégance intemporelle, capturée par la douceur des traits du visage et la délicatesse de l'expression. Le regard perçant de la femme, accentué par des yeux d'un bleu profond, semble transporter le spectateur dans un moment de réflexion intense. La texture subtile de la toile, combinée à des nuances douces de gris et de brun, donne à l'ensemble une atmosphère presque éthérée.



N°165

Huile sur toile
46 cm x 55 cm
2023

Ce portrait de profil d'une figure féminine capte la beauté et la grâce dans une composition empreinte de mystère et de lumière.

N°166

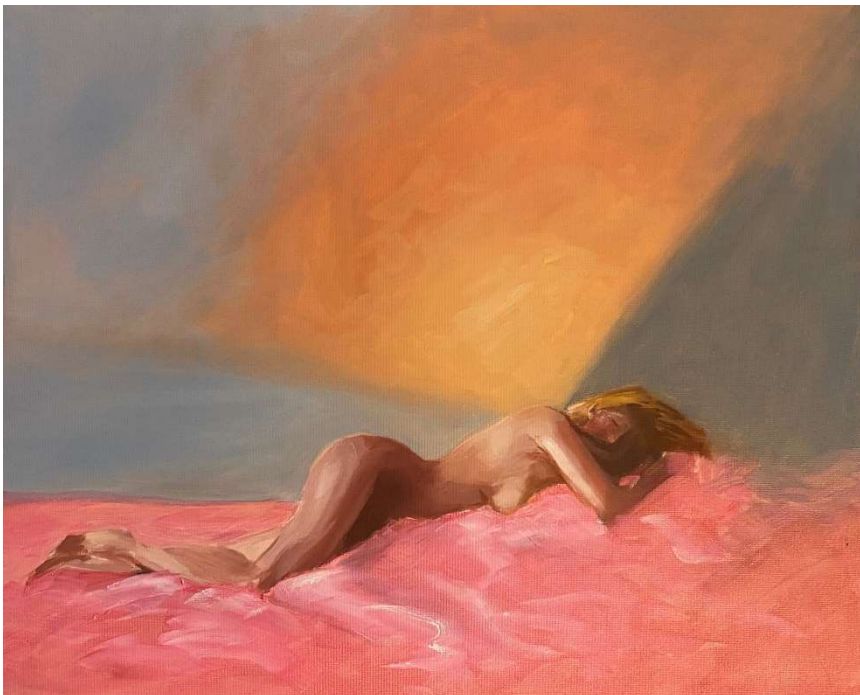
Huile sur toile
40 cm x 50 cm
2023



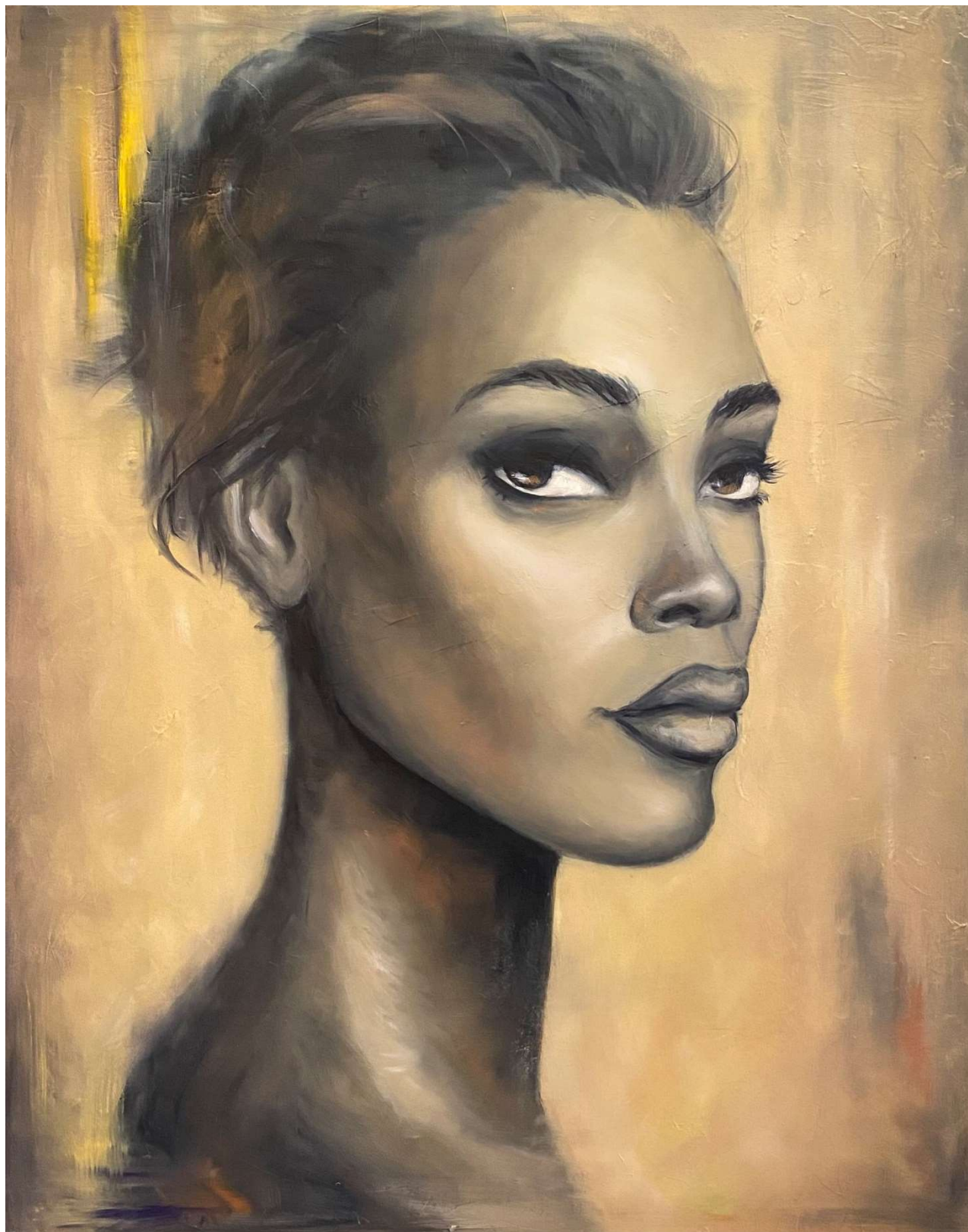
Ce tableau met en scène une figure féminine allongée, immergée dans une atmosphère où la lumière devient un élément narratif central. Les teintes chaudes et les dégradés d'orangé et de bleu-gris structurent l'espace en jouant sur les oppositions entre chaleur et froideur, proximité et distance. La posture détendue du corps contraste avec l'intensité diffuse de la lumière, créant une tension subtile entre la matérialité du sujet et l'immatérialité de son environnement. L'œuvre invite à réfléchir sur la temporalité et l'évanescence, où le corps semble à la fois ancré et en suspension dans un espace lumineux indéfini.

N°176

Huile sur toile
40 cm x 50 cm
2024



Ce tableau explore la relation entre la lumière, le corps et l'espace, à travers une composition épurée et contemplative. La figure féminine, allongée sur un drapé aux textures douces, s'inscrit dans une atmosphère où les teintes chaudes et les dégradés de bleu et de vert créent une tension entre intimité et abstraction. La lumière, issue d'une source indéfinie, se déploie en diagonale, accentuant le contraste entre la sensualité du sujet et l'épure du décor. L'ensemble interroge le spectateur sur la fragilité de la présence humaine et la manière dont le corps dialogue avec son environnement lumineux.



N°162

Acrylique, huile et aérosol sur toile

73 cm x 92 cm

2023

Ce portrait baigné de tons dorés et chaleureux dégage une élégance discrète et intemporelle. Le modèle, représenté de profil, semble à la fois lointain et captivant, avec un regard empreint de mystère et de sérénité. La palette subtile évoque la lumière et la douceur, tandis que les ombres délicates sculptent les traits avec finesse. L'ensemble traduit une quête d'harmonie et d'introspection, laissant au spectateur une impression de calme raffiné.



N°74

Acrylique, huile et aérosol sur toile

73 cm x 92 cm

2016



N°51

Huile et acrylique sur toile

73 cm x 92 cm

2016



N°80

Acrylique, huile et aérosol sur toile
80 cm x 100 cm
2016



N°111

Acrylique, huile et aérosol sur toile
80 cm x 80 cm
2016



N°77

**Acrylique et huile sur toile
80 cm x 65 cm
2016**



N°114

**Acrylique, huile et aérosol sur
toile
81 cm x 65 cm
2016**



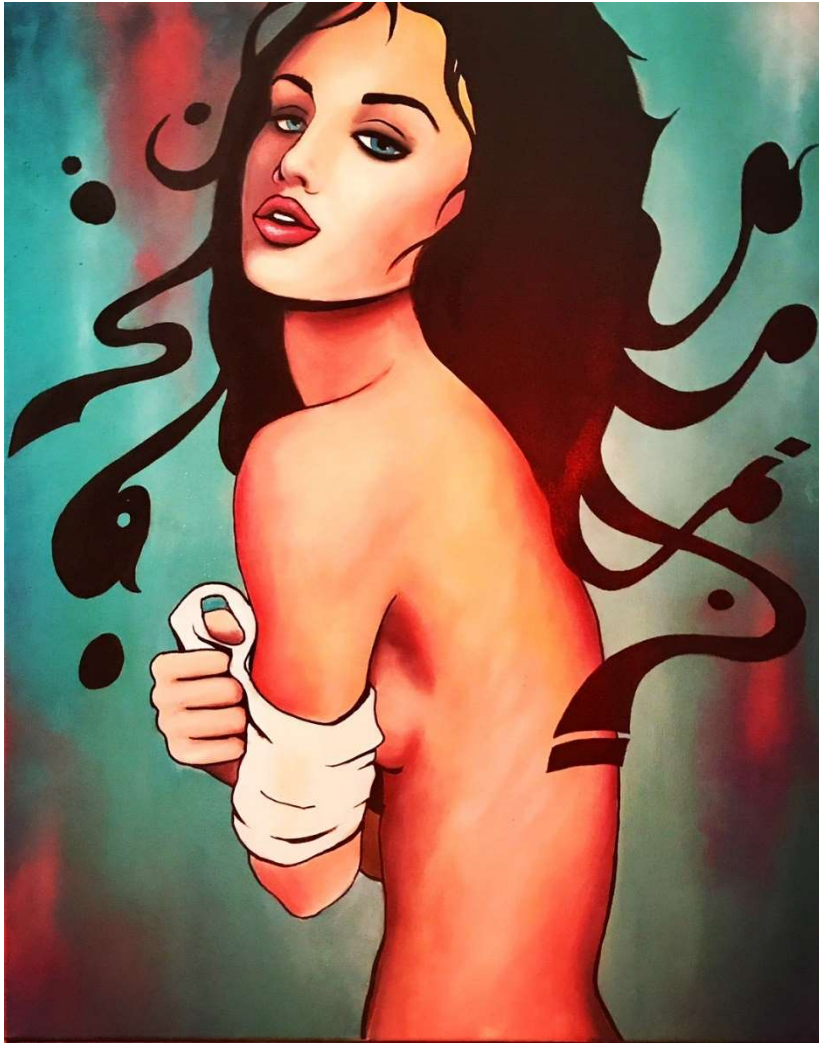
N°148

**Huile sur toile
120 cm x 100 cm
2018**



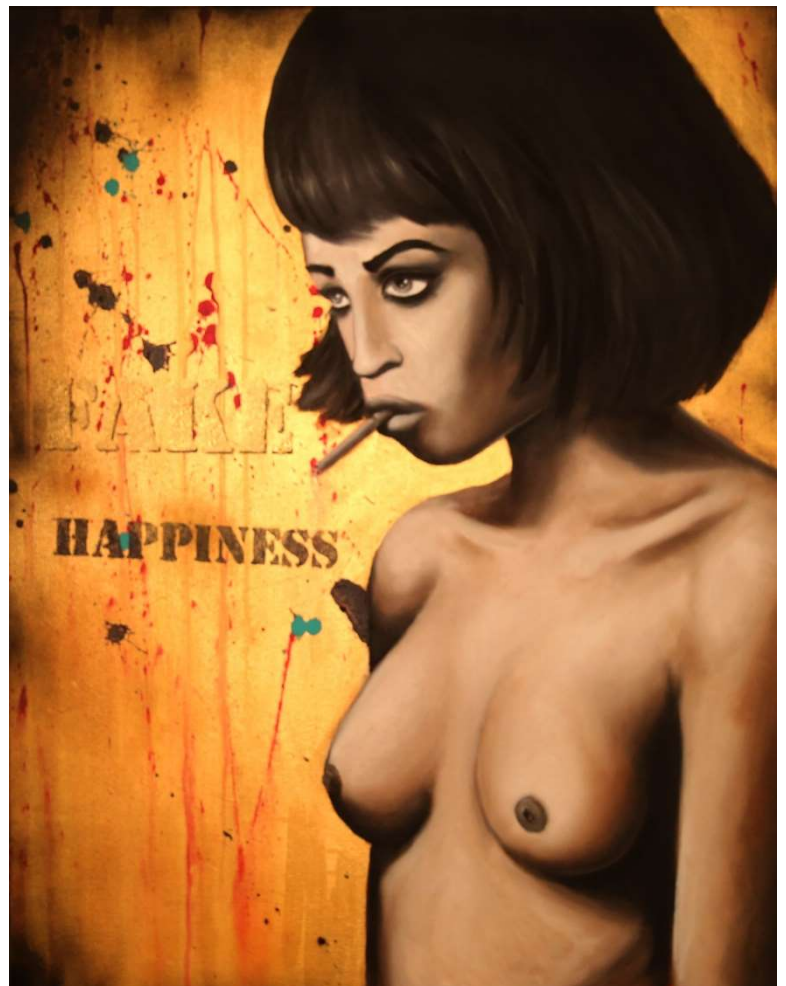
N°135

**Acrylique, huile et aérosol
sur toile
73 cm x 92 cm
2017**



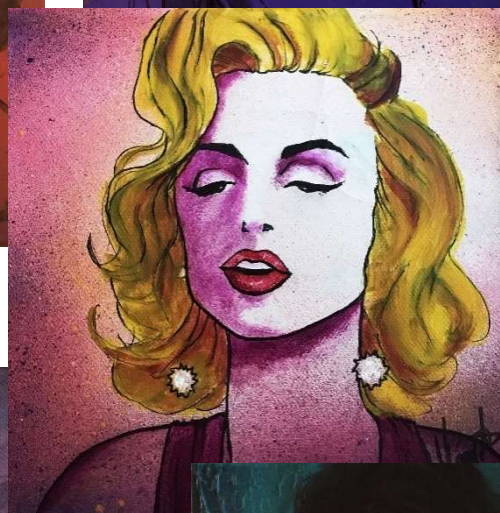
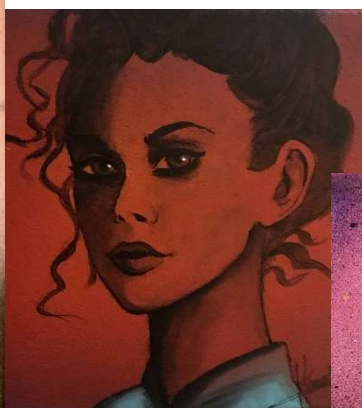
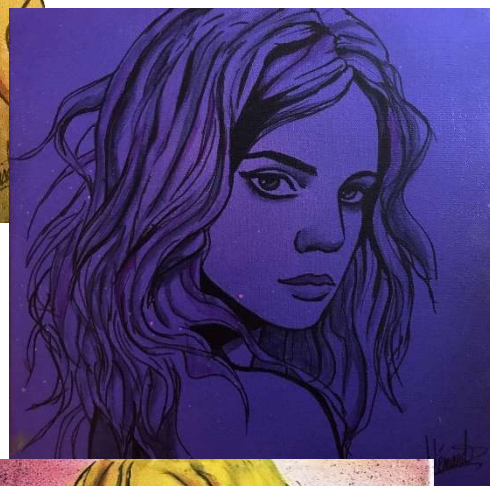
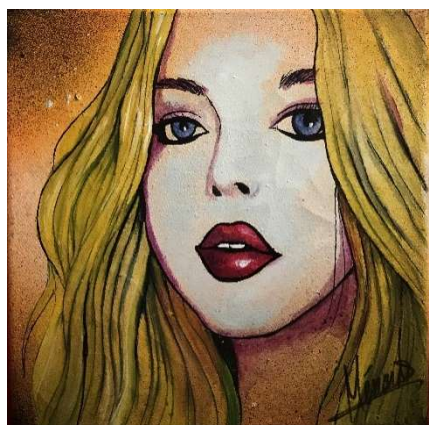
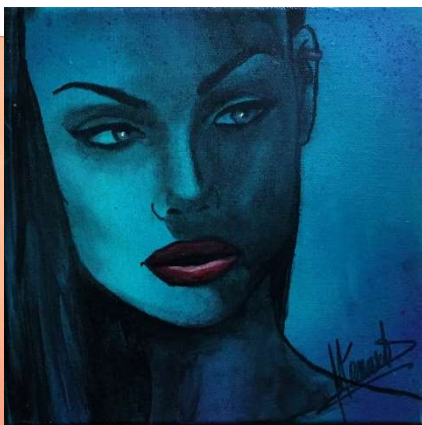
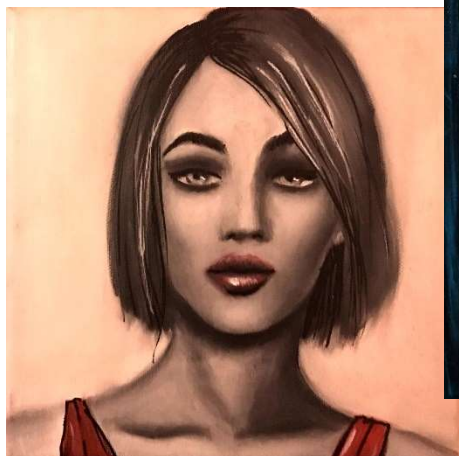
N°187

Acrylique, huile et aérosol
sur toile
73 cm x 92 cm
2017



N°113

Acrylique, huile et aérosol
sur toile
81 cm x 65 cm
2016



Petits formats

N°93, 98, 103, 105, 120,
122, 123, 124, 127, 130

Acrylique, huile et aérosol
sur toile
20 cm x 20 cm

